



くろさわ 地域医療連携だより

<http://www.bishinkai.or.jp>

2023年

8月

第198号

ドックにて経腔超音波検査を導入しました

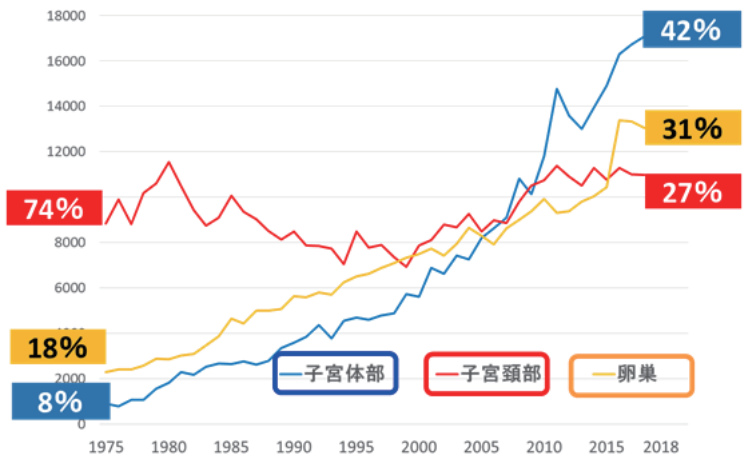
平素より大変お世話になっております。今月は、当院の「高崎健康管理センター」にて婦人科健診に新規に導入いたしました「経腔超音波検査」についてご紹介させていただきます。

2022年4月より経腔超音波検査を導入しました

昭和の頃の統計では日本人の子宮がんは頸がん9割、体がん1割でしたが、最近では体がんの割合が増加し、2007年の時点では頸がんと体がんの割合が同率となり、その後逆転して体がんの方が多くなり、2018年の年間統計では**頸がん 27%**、**体がん 42%**、さらに**卵巣がん 31%**でした。特に卵巣がんは自覚症状に乏しいので、発見時にはかなり進行した状態というケースが少なくありません。

触診（内診）と頸部細胞診（頸がん検診）のみでは卵巣がん、子宮体がんなど重要な婦人科の病気を診断することは困難です。経腔超音波検査を併用し、子宮内膜や左右卵巣を確認することで検査の精度は格段に向上します。卵巣がん、子宮体がんは数か月～1年以内に発症することがありますので、毎年受けることをお勧めします。

子宮頸・子宮体・卵巣がん罹患数年次推移



資料 国立がん研究センターがん情報サービス「がん統計」（厚生労働省人口動態統計）

【検査内容】

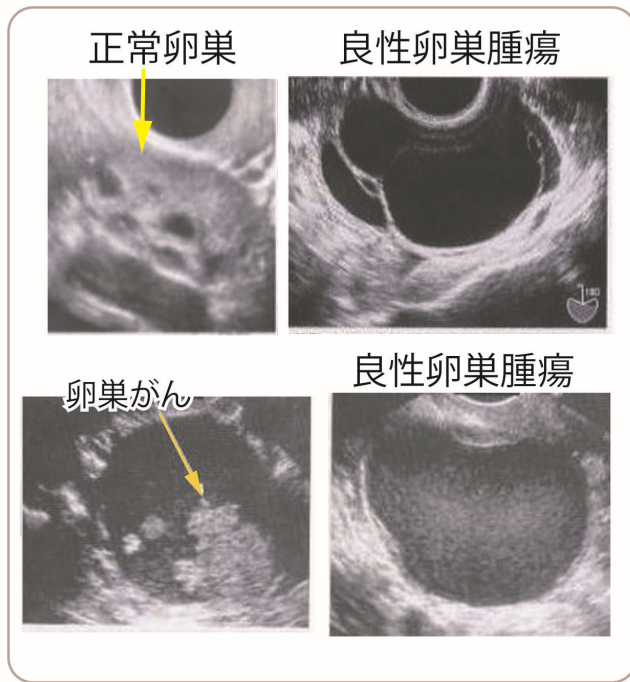
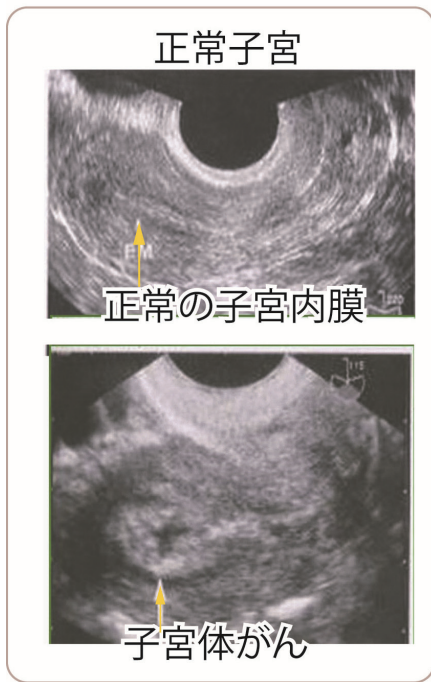
腔から超音波のプローブを入れ、子宮全体と卵巣を観察する検査です。

※性交経験がない方は対象外です。

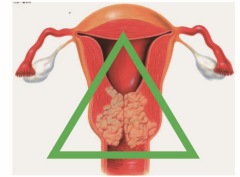
【経腔超音波で診断可能な病気】

- ・卵巣腫瘍（卵巣がん・良性卵巣腫瘍）
- ・子宮体がんを疑わせる所見
- ・子宮内膜増殖症（子宮体がんになる前の状態）
- ・通常の子宮頸部細胞診では発見しにくい子宮頸がん（悪性腺腫）
- ・子宮筋腫・子宮内膜症・子宮内膜ポリープ など

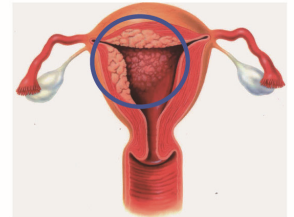




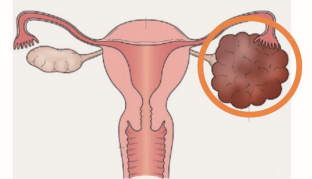
頸がん27%



体がん42%



卵巣がん31%



「経膈エコーの基本と読み方」 発行:メジカルビュー社より

高崎健康管理センターでは、2021年に『iPadによる誘導支援システム』の導入をおこない、待ち時間短縮や待ち時間の有効活用ができ、大変ご好評をいただいております。

今後も当センター職員一同、ご利用者様の健康増進と地域貢献に向けて一層の努力をして参ります。当センターをご活用くださいますよう宜しくお願い申し上げます。

婦人科外来診療体制

	月	火	水	木	金	土
午前 (9:00-13:00)	浅野目 (12:00~)	岸 (予約のみ)		浅野目 (12:00~)		
午後 (15:00-18:00)	浅野目	岸	酒井	浅野目	浅野目	岸(第1.3.5) 酒井(第2.4)

ヘルスパーククリニック外来では、3名の婦人科医師が担当しております。よろしくお願いいたします。



酒井 英明



岸 東彦



浅野目 和広



医療法人社団美心会

黒沢病院・黒沢病院附属ヘルスパーククリニック

くろさわ地域医療連携だより 8月号

外来診療予定表

受付時間7:00~18:00 診療時間 午前：9:00~13:00 午後：15:00~18:00

2023年8月1日~

診療科		月曜日	火曜日	水曜日	木曜日	金曜日	土曜日
泌尿器科	午前	黒澤 伊藤 大木	曲 古谷/馬場	黒澤 小倉 大木	小倉 馬場	伊藤 曲 古谷	伊藤 小倉/曲
	午後	小倉 <small>曲(排尿機能・予約制)</small>	曲	伊藤 古谷	小倉	曲	古谷/大木
脳神経外科 (脳卒中)	午前	中島	中島	大森	中島	中島	小倉文
	午後	大森	武山	脳神経外科医師	塚越	脳神経外科医師	脳神経外科医師
外科	午前	田口(11時まで)	平木 <small>呼吸器(10時30まで) 永島(第1・3・5) 成澤(第2・4)</small>	尾澤 <small>(第1・3・5 11時まで)</small>		田口(11時まで) 出津(血管) <small>(第2・4 10時30分まで)</small>	平木 尾澤
	午後	平木	尾澤	平木(第2・4)	平木 尾澤	尾澤(第2・4・5)	平木
内科	午前	高橋徹 松本 矢島 <small>(予約のみ)</small> 藤田 <small>(11時30分まで)</small>	山岸 浅香 井上 <small>(11時30分まで)</small>	高橋徹 太田 矢島 <small>(予約のみ)</small> 浅香 藤田	佐藤裕(循環器) 太田 白川 <small>(11時30分まで)</small> 阿部 小路	松本 町田 高橋(循環器) <small>(11時まで)</small> 小路 井上 <small>(11時30分まで)</small>	佐藤裕(循環器) 松本 白川 <small>(11時30分まで)</small> 前野 <small>(睡眠時 第2)</small> 内科医師
	午後	山岸 町田 <small>(一般・睡眠時)</small> 矢島	佐藤裕(循環器) 松本 太田 矢島	町田 矢島 小路 堀口 <small>(肝臓)</small>	山岸 矢島	高橋徹 藤田	佐藤裕(循環器) 松本 浅香 <small>(17時まで)</small> 齋藤
総合診療科	午前		木暮 <small>(12時まで)</small>				木暮 <small>(11時まで)</small>
	午後	木暮				木暮	木暮 <small>(第3・4)</small>
乳腺外科	午前		尾澤		菊地 <small>(10時30分まで)</small>		
	午後		遠藤敬 <small>(予約制)</small>			尾澤 <small>(第1・3)</small>	尾澤
形成外科	午前のみ		形成 <small>(11時30分まで)</small> 正田 <small>(第1, 4, 5)</small> 都丸 <small>(第2)</small> 長谷川 <small>(第3)</small>	牧口 <small>(第4)</small>			
整形外科	午前		岡邨		松尾		米本 <small>(第1,3,5)</small> 岡邨 <small>(第2,4)</small>
	午後		須藤		松尾		岡邨 <small>(第1,3,5)</small> 整形外科医師
皮膚科	午前	井上 <small>(予約制11時まで)</small>	小坂 <small>(予約制11時まで)</small>		木村 <small>(予約制11時まで)</small>		
	午後			遠藤 <small>(美容皮膚科・予約制)</small>		金 <small>(予約制)</small>	
婦人科	午前	浅野目 <small>(12時~)</small>	岸 <small>(予約のみ)</small>		浅野目 <small>(12時~)</small>		
	午後	浅野目	岸	酒井	浅野目	浅野目	岸 <small>(第1,3,5)</small> 酒井 <small>(第2・4)</small>
歯科・口腔外科	午前	小林充 佐藤	河内	小林充 河内 代田 <small>(第2のみ)</small>	小林充 葭葉	河内 齊藤 伊ノヲト重原 <small>(第4)</small>	小林充 田中
	午後	小林充 佐藤	河内 <small>(16時~18時)</small>	小林充 代田 <small>(第2のみ)</small>	小林充 手術日	齊藤 伊ノヲト重原 <small>(第4)</small>	小林充 田中

「くろさわ地域医療連携だより」の送付の必要性がない場合にはお手数ですが、下記に医療機関名をご記入いただき、FAXにてご連絡ください。送付を中止させていただきます。

住所 市 町 医療機関名

黒沢病院

〒370-1203 高崎市矢中町 187

TEL：027-352-1166 FAX：027-352-7925

黒沢病院附属ヘルスパーククリニック

〒370-1203 高崎市矢中町 188

TEL：027-352-1111 FAX：027-353-1188