



くろさわ 地域医療連携だより

<http://www.bishinkai.or.jp>

2022年

6月

第184号

検査部のご紹介

今月は当院検査部の取り組みの一部をご紹介します。患者様をご紹介いただく際の一助となれば幸いです。より一層地域のみなさまのご期待に添えるように努めて参りますので、引き続きご指導・ご鞭撻のほどよろしくお願いたします。

検査部新型コロナウイルス感染拡大を防ぐため

当院は、2021年3月にBD マックス™全自動核酸抽出増幅検査システムを導入し、新型コロナウイルスのPCR検査を開始しました。導入後の1年間で約6700件の検査を行っています。その中には、当院の発熱外来を受診された患者様ばかりではなく、当院の職員、関連施設のご利用者様も含まれています。

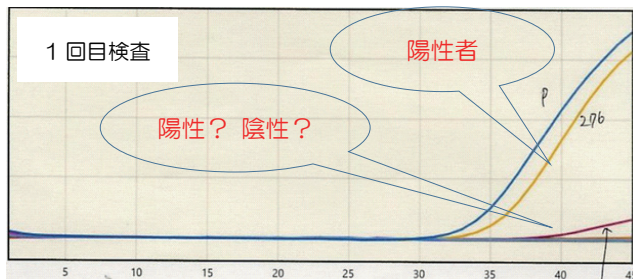
院内で検査を行うことのメリットはその日の内に結果が分かることです。陽性者を早く見つけ迅速に対応することで、ご家族、お知り合いといった周りへの感染拡大を防ぐことができます。また、院内の陽性者も早く見つけだせるため、院内の感染拡大を防ぐことができ、病院機能の停止を防ぎ地域の皆様の健康を守ることができています。



全自動核酸抽出増幅検査システム

< PCR 検査とは >

「ポリメラーゼ連鎖反応 (Polymerase Chain Reaction)」の略で、遺伝子を増幅させて検出する技術です。検体として鼻咽頭粘液もしくは唾液を用いています。検体の中にある遺伝子の断片を特殊な試薬で増やすので、ウイルス量 (遺伝子数) が少なくても検査ができます。ただし、PCR検査の精度 (信頼できる値) は70%ほどと言われています。高い精度ではありますが、100%信頼できるものではありません。そのため、2回目、3回目の検査で陽性が判明した方もいます。

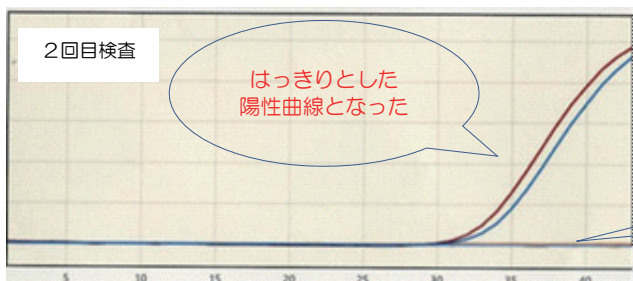


青色の曲線：陽性コントロール

橙色の曲線：陽性者

赤色の曲線：陽性? 陰性?

赤色の曲線は、曲線の上がり方がはっきりしないため判定保留とし、翌日再度検体を採取し検査を行うこととしました。



赤色の曲線

翌日の再検査では、はっきりとした陽性曲線となりました。

フラットな線は陰性

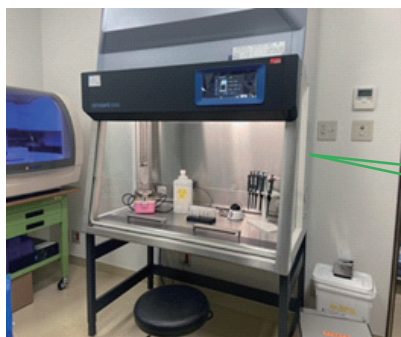
<図1 PCR検査結果> 曲線の立ち上がりの有無で陽性、陰性を判断します。

< 感染防御のため > 新型コロナウイルス陽性検体を扱うため十分な感染対策が取られています。



PCR 検査室内の新型コロナウイルスを外部に出さないため、検査室はビニールカーテンで仕切られています。

ビニールカーテンの向こう側で防御着用し、PCR 検査室に入ります。



PCR 検査を行っている臨床検査技師も感染の危険があるため、安全キャビネット内で検体を処理しています。

PCR 検査に用いられる検体は全てこの安全キャビネット内で処理されます。

これからも地域住民の皆様が安心して生活できるよう、迅速で正確な検査を行い、新型コロナウイルスの感染拡大防止に努めます。

FMD 検査（血流依存性血管拡張反応検査装置）UNEXEF18VG

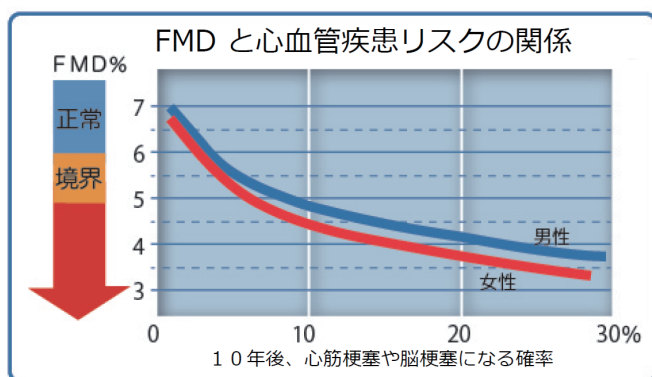
< FMD 検査とは >

腕を圧迫、解放後にどれだけ動脈が広がるかを超音波でみる検査です。早期の動脈硬化の診断に使用されています。当院では2009年より取り入れています。FMDは「安静時の血管径」と「圧迫、解放後の最大拡張血管径」を比較し、%で表します。血管内皮機能が低下していると拡がりにくくなり、FMD値は低下します。FMD値が大きいほど健康で生き生きした血管ということになります。正常値の目安は6%以上で、5%未満で血管内皮機能障害が疑われます。



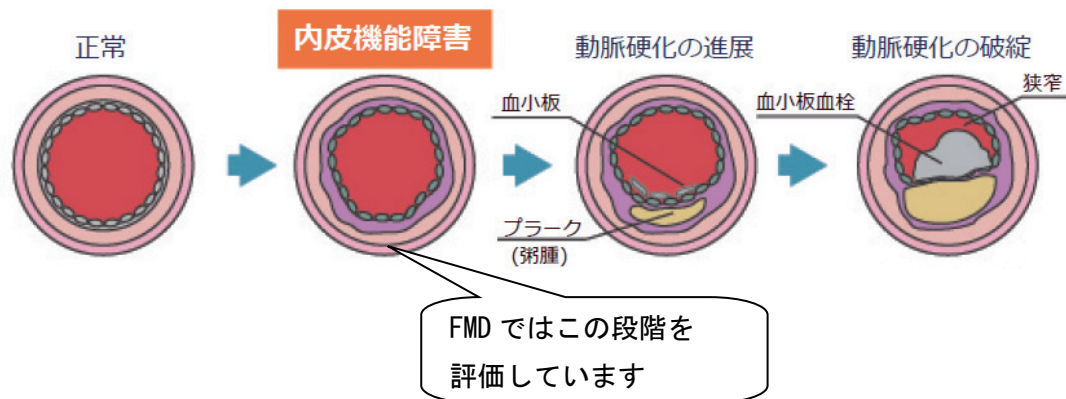
< 血管内皮機能とは >

血管内皮は血管の最も内側に位置し、生活習慣病などによる血管内皮の障害が動脈硬化のファーストステップとされています。よって血管内皮機能を検査することにより動脈硬化の早期発見、早期治療に役立てることができます。



血管内皮機能が低下すると心血管疾患を引き起こしやすくなります。男女ともに5%未満となると、将来心筋梗塞や脳梗塞になる確率が急激に増加します。

血管内皮機能は高血圧、糖尿病、脂質異常症、喫煙、肥満、加齢などで障害されますが、可逆的だということも知られています。内皮機能障害となっても生活習慣の改善などで正常に戻せます。その状態を把握するためにはFMD検査でご自身の血管内皮機能を知ることが大切です。



次の1つでも該当する方は血管の状態を調べてみませんか？

- 肥満
- 喫煙
- 運動不足
- 糖尿病
- 心臓病や脳卒中のリスクが気になる方
- 心臓病や脳卒中、生活習慣病の家族歴がある方
- 脂質異常症
- 高血圧
- ストレス
- 薬の効果が気になる方

画像出典：株式会社ユネクス ホームページより <https://unex.co.jp/>

ホームページのお知らせ

こちらの QR コードより美心会ホームページの「入退院支援センター」ページ、そして新着情報より「くろさわ地域医療連携だより」をご覧ください。スマートフォンでこちらの QR コードを読み込み、アクセスしてください。

入退院支援センター



くろさわ地域医療連携だより



休診のお知らせ

<創立記念日に伴う黒沢病院附属ヘルスパーククリニック休診について>

まことに勝手ながら、2022年6月11日(土)は当院の創立記念日のため休診とさせていただきます。

この日につきましては、診察予約、CT/MR 予約などを承る事ができません。

救急の患者様は黒沢病院 (027-352-1166) にて診察いたします。

ご迷惑をおかけして申し訳ありませんが、ご理解・ご協力のほど宜しくお願い申し上げます。

外来診療予定表

受付時間 7:00~18:00 診療時間 午前：9:00~13:00 午後：15:00~18:00

2022年6月1日~

診療科		月曜日	火曜日	水曜日	木曜日	金曜日	土曜日
泌尿器科	午前	黒澤 伊藤 大木	曲 古谷/馬場	黒澤 小倉 大木	小倉 馬場	伊藤 曲 古谷	伊藤 小倉/曲
	午後	小倉 <small>曲(排尿機能・予約制)</small>	曲	伊藤 古谷	小倉	曲	古谷/大木
脳神経外科 (脳卒中)	午前	中島	中島	大森	中島	中島	小倉丈
	午後	大森	武山	脳神経外科医師	塚越	脳神経外科医師	脳神経外科医師
外科	午前	平木 田口(11時まで)	平木 呼吸器(10時30まで) 永島(第1・3・5) 成澤(第2・4)	尾澤 (第1・3・5 11時まで)		田口(11時まで) 尾澤 出津(血管) (第2・4 10時30分まで)	平木
	午後	平木	尾澤	平木(第2・4)	平木 尾澤	尾澤(第2・4・5)	平木
内科	午前	高橋徹 松本 矢島(予約のみ)	山岸 浅香 井上	高橋徹 太田 錦戸(第1のみ11時30分まで) 浅香 矢島(予約のみ)	佐藤裕(循環器) 太田 白川 阿部	山岸 松本 町田(予約制12時まで) 高橋(循環器) (11時まで)	佐藤裕(循環器) 松本 前野(睡眠時 第2) 内科医師
	午後	山岸 町田 (一般・睡眠時) 矢島(予約のみ)	佐藤裕(循環器) 松本 太田 矢島	高橋徹 町田 堀口(肝臓) 矢島(予約のみ)	山岸 矢島	高橋徹 上野	佐藤裕(循環器) 松本 浅香(17時まで) 齋藤
乳腺外科	午前		尾澤		菊地(10時30分まで)		
	午後		遠藤敬(予約制)			尾澤(第1・3)	尾澤
形成外科	午前のみ		形成(11時30分まで) 正田(第1) 櫻井(第2) 長谷川(第3) 森(第4・5)	牧口(第4)			
整形外科	午前		岡邨		松尾		米本(第1,3,5) 岡邨(第2,4)
	午後		須藤		松尾		整形外科医師
皮膚科	午前	金(予約制11時まで)			岡(11時まで)		
	午後			遠藤(美容皮膚科・予約制)			
婦人科	午前	浅野目(11時30分~)	岸(予約のみ)	酒井(10時30分迄)	浅野目(11時30分~)		
	午後	浅野目	岸	酒井	浅野目	浅野目	岸(第1,3,5) 酒井(第2・4)
歯科・口腔外科	午前	小林充 佐藤	河内	小林充 河内 代田(第2のみ)	小林充 葭葉	河内 齋藤 伊ノヲ外重原(第4)	小林充 田中
	午後	小林充 佐藤	河内(16時~18時)	小林充 代田(第2のみ)	小林充 手術日	齋藤 伊ノヲ外重原(第4)	小林充 田中

「くろさわ地域医療連携だより」の送付の必要性がない場合にはお手数ですが、下記に医療機関名をご記入いただき、FAXにてご連絡ください。送付を中止させていただきます。

住所

市

町

医療機関名

黒沢病院

〒370-1203 高崎市矢中町 187

TEL : 027-352-1166 FAX : 027-352-7925

黒沢病院附属ヘルスパーククリニック

〒370-1203 高崎市矢中町 188

TEL : 027-352-1111 FAX : 027-353-1188