

高崎健康管理センターの iPad を 用いた誘導支援システムについて

日頃より大変お世話になっております。高崎健康管理センターでは 2020 年度の人間ドック受診者数は 33,000 人で毎年多くの方にご受診いただいています。そのような中で、待ち時間の短縮や人的ミスの防止、待ち時間の有効化を目指して、3 年をかけて iPad による誘導支援システムの導入をおこないました。

今回は iPad による誘導支援システムのご紹介をさせて頂きたいと思っております。



iPad の導入について

① 誘導のシステム化

システム導入以前は検査への誘導はベテランの案内係が混雑状況を確認し、空いている検査ブースにご案内していました。誘導システムでは、システムで各検査の混雑状況を考慮し、空いている検査へ効率的に誘導する為、各検査ブースでの混雑状況が均一化されました。

また、検査項目の中には胃カメラ検査前に腹部エコー検査を実施しなければならないなど検査によって多くの制限があります。それをあらかじめシステムに設定しておくことで検査の順番を間違えることなくご案内する事ができるようになりました。さらに、iPad 上に次の検査ブースが表示されるため、以前は検査フロアで多くのお客様を呼ぶ声が行きかかっていましたが、お客様をお呼びすることも少なくなり、フロア全体が静かになり落ち着いた雰囲気になりました。

② 待ち時間の可視化

誘導システムでは、各ブースでの一番長くお待ちいただいている方の待ち時間とお待ちいただいている方の人数が表示されています。そのため、この数字を確認し効率的に人員を配置する事が出来ます。

また、お客様一人一人が現在どの検査ブースでどれだけお待ちいただいているかも分かります。誘導支援システムでは、手動でも誘導する事が出来るため、待ち時間が長くなってしまっているブースのお客様を比較的空いている検査ブースに手動で誘導することも出来ます。

スタッフ専用画面（待ち時間を確認することができます）

情報収集・RIS						
7分待ち バックヤード (10)	3分待ち 中央カウンター (8)	5分待ち 医療面接 (5)	3分待ち 薬剤確認 (6)	6分待ち 血圧 (7)	3分待ち 身体測定 (6)	2分待ち 採血 (6)
3分待ち 聴力 (3)	4分待ち 眼底・眼圧 (3)	7分待ち 胃内視鏡開始 (5)	2分待ち 胃内視鏡 (1)	3分待ち 胃内視鏡終了 (3)	6分待ち 腹部超音波 (5)	3分待ち 下腹部超音波 (1)
5分待ち 乳腺超音波 (2)	3分待ち 心臓超音波 (1)	4分待ち 視力 (3)	1分待ち 肺機能 (2)	6分待ち バリウム (3)	2分待ち 診察 (1)	1分待ち 直腸診 (1)

③ 待ち時間の有効活用

iPad 上では雑誌閲覧アプリより 700 種以上の雑誌の閲覧や、ナンバークロスゲーム等が出来ます。また、iPad 上にオプション検査の紹介が掲載されており、待ち時間にご覧いただき、追加したい検査があれば検査を追加することも可能です。さらに、当日計測した検査結果の閲覧も可能なため待ち時間の有効活用にもなっています。



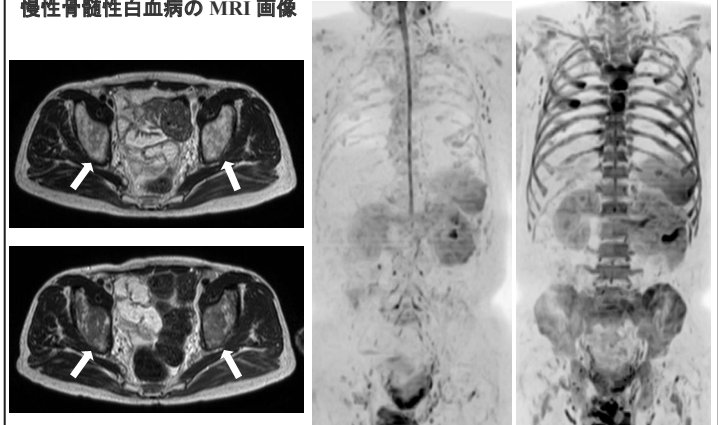
全身 MRI 腫瘍ドック

ヘルスパーククリニックでは MRI 装置を用いて全身(頸部から骨盤部)のがん検診を行います。近年の MRI 装置の進歩は著しく、MR 拡散強調画像を中心に撮影することで早期がんが高感度に発見できます。また MRI の特性を考慮し、MRI ではやや発見がしづらい部位は、超音波検査や CT 検査を併用し、より精度の高い画像診断を行います。さらに当施設では従来に比べより小さな病変を発見するために、心臓用に開発された 32 チャンネルコイルを応用し、全身を 4 分割で超高精細に撮像を行います。

症例 慢性骨髄性白血病

68 歳、男性。全身骨が T2 強調画像にて低信号、拡散強調画像にて高信号を呈しており、多発性骨髄腫や白血病など、骨髄の悪性腫瘍が疑われた。1 年前と比較すると、異常信号が顕在化しているのが明らかである。骨髄疾患において拡散強調画像が有用であると考えられた症例であった。

慢性骨髄性白血病の MRI 画像



1 年前

Web 問診の導入について

④ Web 問診への移行

システム導入以前は紙で行っていた問診が web 上で事前に回答が行えるようになりました。紙で問診をおこなっていた際は、未記入部分があっても気づかない場合もありました。ですが、Web 問診では必須項目の記入漏れがあった場合は画面上にエラーメッセージが表示され回答を終了する事が出来ないため、記入漏れ防止になっています。

また、システム導入以前は紙の問診票を工程表に挟み、検査ブースまで運び、各検査ブースで必要事項を確認してから検査を実施していました。誘導支援システムでは各検査ブースで必要な項目のみを表示する事が出来ますので内容確認の時間短縮と確認漏れを防ぐことが出来ます。

13:06 4月5日(月) ホーム 文字: 小 中 大 JPN

お薬について

■ ご使用中の薬はありますか？（市販薬除く）*

ある ない

■ 現在使用しているすべての薬の名前をご記入ください。*点眼薬、貼り薬なども必ず入力してください。*

■ 下記の薬の使用があればチェックしてください（PSA（前立腺がんの腫瘍マーカー）の基準値の変更が必要となる場合がありますので、その参考とさせていただきます。現在使用がなくても6ヶ月以内に使用がある場合にはチェックしてください）

プロベシア プロスタール パーセリン アボルブ ザガーロ

病気について *該当のある項目のみチェックしてください

■ 高血圧

治療済 定期通院中 取消

■ 狭心症

治療済 定期通院中 取消

■ 心筋梗塞

一時保存 次のページ

お客様からも『iPad になって待ち時間が短縮された気がします』や『黒沢病院はいつも新しいことを取り入れていて素晴らしいですね』などと多くのお褒めの言葉をいただいています。

今後も当センター職員一同、ご利用者様の健康増進と地域貢献に向けて一層の努力をして参ります。当センターをご活用くださいますよう宜しくお願い申し上げます。

電子カルテシステム入れ替えに伴う休診のお知らせ

黒沢病院および黒沢病院附属ヘルスパーククリニックの電子カルテシステム入れ替えを下記日程でおこないます。入れ替え作業中は緊急の患者様を受入れることができません。ご了承・ご協力よろしくお願い申し上げます。

2021年11月28日（日）午前9時～午後1時

なお、重症患者様は前日（27日）午後8時以降の受入はできませんことをご了承ください。

外来診療予定表

受付時間7:00~18:00 診療時間 午前：9:00~13:00 午後：15:00~18:00

2021年10月1日~

診療科		月曜日	火曜日	水曜日	木曜日	金曜日	土曜日
泌尿器科	午前	黒澤 伊藤 大木	曲 古谷/馬場	黒澤 小倉 大木	小倉 馬場	伊藤 曲 古谷	伊藤 小倉/曲
	午後	小倉 <small>曲(排尿機能・予約制)</small>	曲	伊藤 古谷	小倉	曲	古谷/大木
脳神経外科 (脳卒中)	午前	中島	中島	大森	中島	中島	小倉丈
	午後	大森	武山	脳神経外科医師	塚越	脳神経外科医師	脳神経外科医師
外科	午前	平木 田口(11時まで)	平木 栗原(乳腺・予約制) 呼吸器(10時30分まで) 矢島俊(第1・3・5) 中澤(第2・4)	尾澤	尾澤 菊地(乳腺) (10時30分まで)	田口 (11時まで) 尾澤 出津(血管) (第2・4 10時30分まで)	平木 尾澤
	午後	平木 栗原(乳腺・予約制)	尾澤 遠藤敬(乳腺・予約制)	平木(第2・4)	平木	栗原(乳腺・予約第1・3) 尾澤	平木 栗原(乳腺・予約制)
内科	午前	高橋徹 松本	山岸 浅香 井上	高橋徹 太田 <small>錦戸(第1のみ11時30分まで)</small> 浅香	佐藤裕(循環器) 松本 太田 白川 阿部	山岸 町田(予約制) 高橋(循環器) (11時まで)	佐藤裕(循環器) 松本 前野(睡眠時 第2) 内科医師
	午後	山岸 町田 (一般・睡眠時)	佐藤裕(循環器) 松本 太田	高橋徹 町田 堀口(肝臓)	山岸	高橋徹 上野	佐藤裕(循環器) 松本 浅香(17時まで)
形成外科	午前のみ		青木(第1) 正田(第2・3・5) (11時30分まで) 森(第4)	牧口(第4)			
整形外科	午前				松尾		米本(第2,3,5) 整形外科医師(第1・4)
	午後				松尾		岡邨(第2,3,5土) 整形外科医師(第1・4)
皮膚科	午前	荒木(第1・3・5予約制 11時まで) 金(第2・4 予約制11時まで)			岡(11時まで)		
	午後			遠藤(美容皮膚科・予約制)			
婦人科	午前	浅野目(11時30分~)	岸	酒井	浅野目(11時30分~)	酒井(11時30分~)	
	午後	浅野目	岸	酒井	浅野目	浅野目	岸(第1,3,5) 酒井(第2・4)
歯科・口腔外科	午前	小林充 高松	河内	小林充 河内 代田(第2のみ)	小林充 葭葉	河内 齊藤 イブ・ラウト重原(第4)	小林充 田中
	午後	小林充 高松	河内(16時~18時)	小林充 代田(第2のみ)	小林充 手術日	齊藤 イブ・ラウト重原(第4)	小林充 田中

「くろさわ地域医療連携だより」の送付の必要性がない場合にはお手数ですが、下記に医療機関名をご記入いただき、FAXにてご連絡ください。送付を中止させていただきます。

住所 市 町 医療機関名

黒沢病院

〒370-1203 高崎市矢中町 187

TEL：027-352-1166 FAX：027-352-7925

黒沢病院附属ヘルスパーククリニック

〒370-1203 高崎市矢中町 188

TEL：027-352-1111 FAX：027-353-1188