



# くろさわ 地域医療連携だより

<http://www.bishinkai.or.jp>

2022年

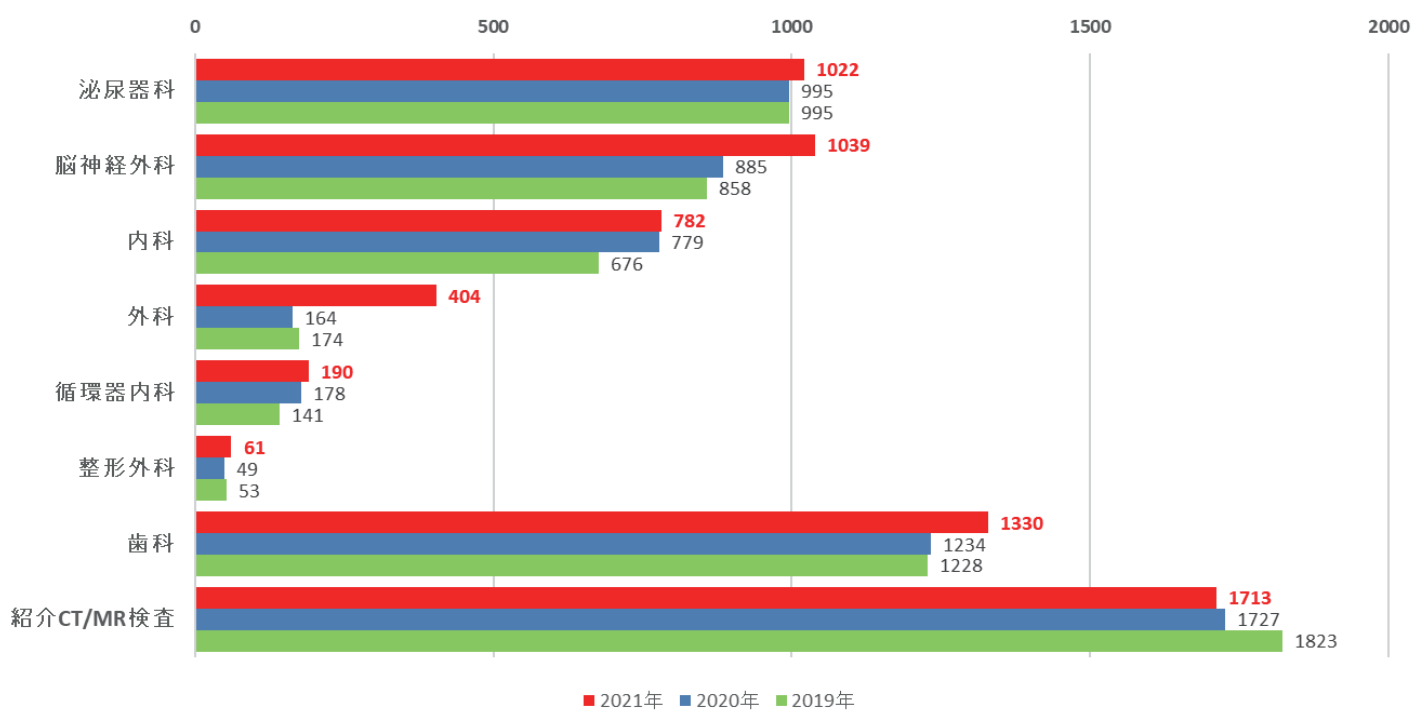
2月

第180号

## 2021年紹介実績のご報告

日頃より大変お世話になっております。2021年にご紹介いただきました患者様の診療科別実績を報告させていただきます。昨年も多くの患者様をご紹介いただき地域の先生方をはじめ、介護事業所の皆さまには深謝申し上げます。本年もさらに地域の先生方のお役にたてるよう努力して参ります。今後ともどうぞよろしく願いいたします。

診療科別 紹介受入患者様数(2019年から2021年まで)



### MRI・CTの検査ご予約承っております

#### 《予約方法》

1. CT・MRIの検査部位、検査方法（造影の有無）・患者様情報（氏名・生年月日）を電話にてお伝えください。
2. できるだけ早く実施の日時を決め、予約票をFAX送信いたします。
3. 「診察申込書」にご記入いただき、患者様情報をFAX送信してください。
3. 読影レポートは完成後翌日に発送いたします。
4. CD-Rにて画像提供いたします。

ご連絡お待ちしております。 **TEL027-352-9000 Fax027-353-1188 担当：加庭・渡辺・須賀**

# 胸部単純 CT 検査のご紹介

当院は 2 台の CT (①128 列 SOMATOM Definition AS+ SIEMENS 社製、②64 列 Optima CT660 GE Healthcare 社製) を保有しており、大口径型ガントリーと言われる、オープン型ガントリーとほぼ同等の 78cm を有しております。最新の被ばく低減技術を採用しており、従来に比べ、放射線被ばくが 1/3 程度に低減し、より安全な検査になりました。

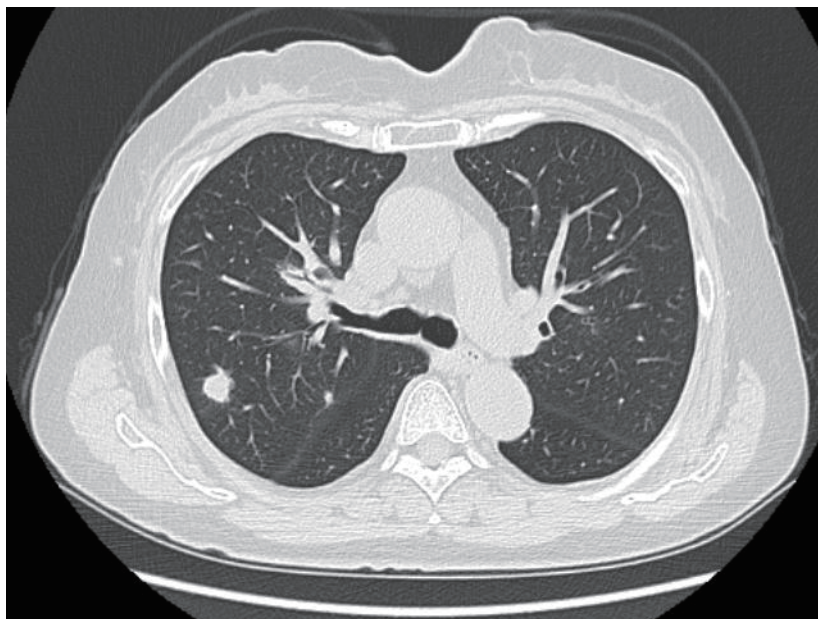
当院では、単純・造影共に検査可能です。

## ・胸部単純 CT 検査

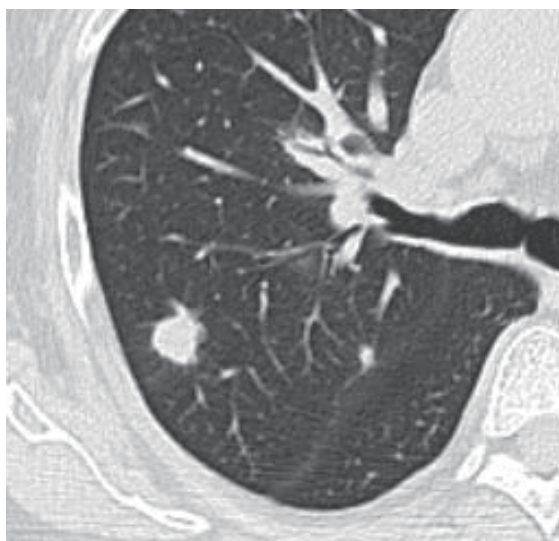
当院で提供している画像の種類は、

- ①縦郭・肺野条件のスライス間隔 5mm の横断面
- ②肺野条件の薄いスライス間隔 2mm の HRCT
- ③肺野条件の冠状断面

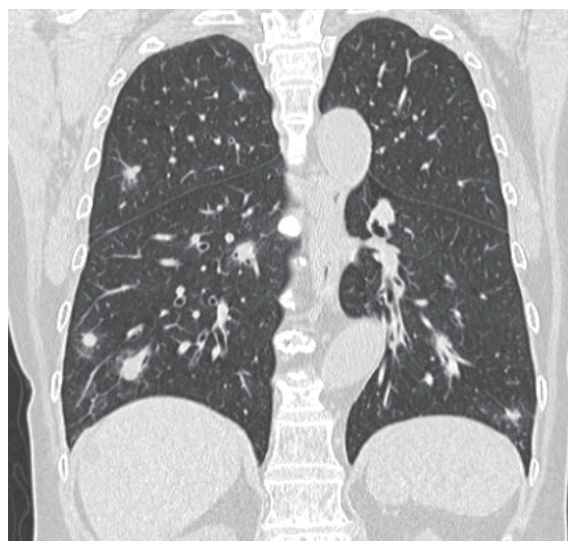
上記の 3 種類の画像を提供させていただいております。



スライス間隔 5 mm の肺野条件

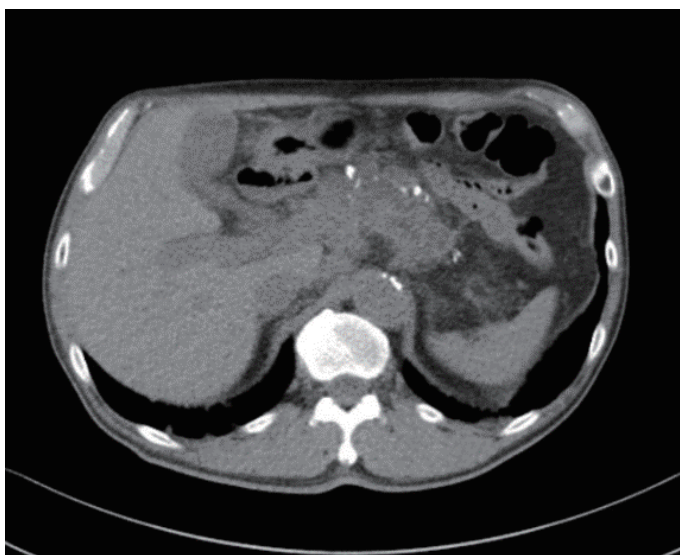


ターゲット HRCT

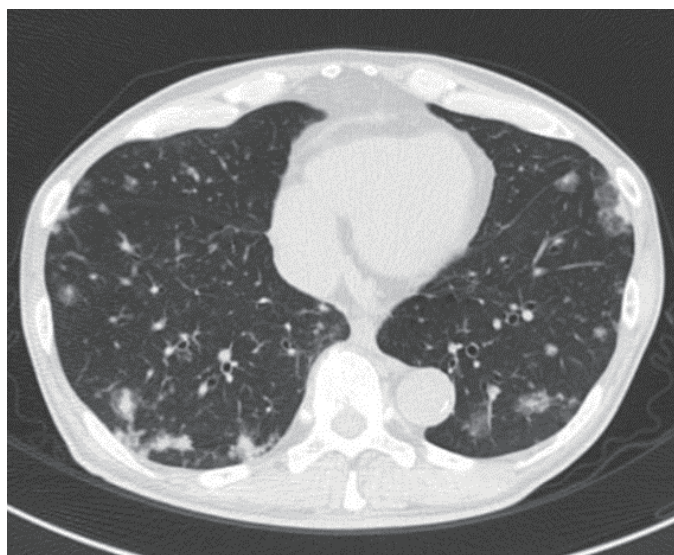


肺野条件の冠状断

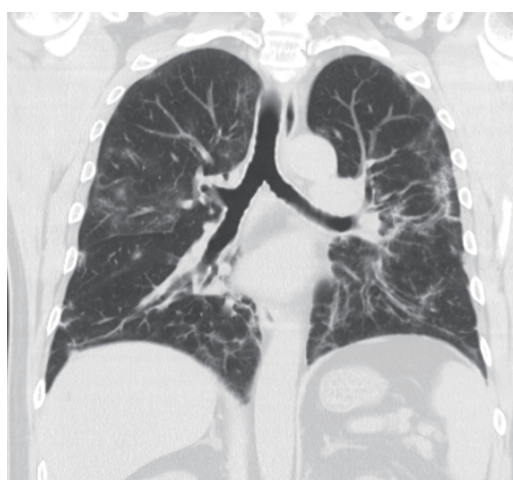
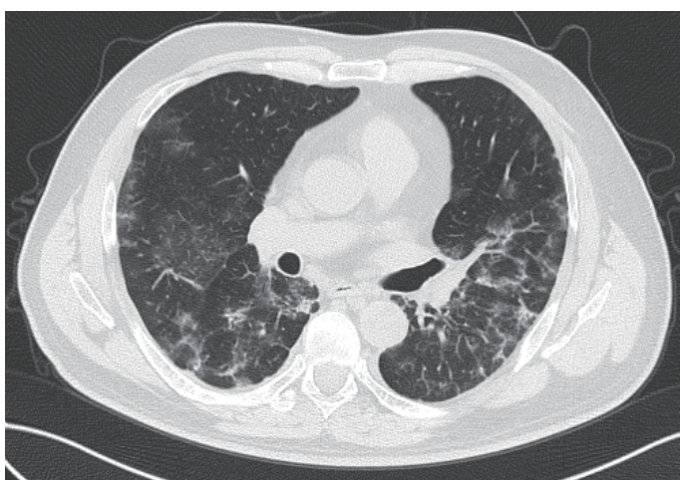




胸部 CT (縦郭条件)  
(胸部 CT を施行したところ膵がんと肺転移が見つかりました)



胸部 CT (肺野条件)



COVID-19 感染後の follow up CT 画像

予約枠が空いている場合、当日検査も対応できますのでお気軽にご相談下さい。緊急を要する所見につきましても、すぐご連絡させていただきます。

現在当院では発熱外来を行っており、装置の消毒・換気・職員の体調管理・手指消毒の徹底に努めコロナウイルス感染防止を行っています。患者様には安心して来院していただくようお願い申し上げます。

## 職員異動のお知らせ



1月から退院支援看護師に配属になりました。  
山口彩と申します。  
入退院支援センターでの業務を学び、病棟でも  
活かせるよう頑張りたいと思います。

# 外来診療予定表

受付時間7:00~18:00 診療時間 午前：9:00~13:00 午後：15:00~18:00

2022年1月1日~

診療科		月曜日	火曜日	水曜日	木曜日	金曜日	土曜日
泌尿器科	午前	黒澤 伊藤 大木	曲 古谷/馬場	黒澤 小倉 大木	小倉 馬場	伊藤 曲 古谷	伊藤 小倉/曲
	午後	小倉 <small>曲(排尿機能・予約制)</small>	曲	伊藤 古谷	小倉	曲	古谷/大木
脳神経外科 (脳卒中)	午前	中島	中島	大森	中島	中島	小倉丈
	午後	大森	武山	脳神経外科医師	塚越	脳神経外科医師	脳神経外科医師
外科	午前	平木 田口(11時まで)	平木 栗原(乳腺・予約制) 呼吸器(10時30まで) 矢島(第1・3・5) 中澤(第2・4)	尾澤	菊地(乳腺) (10時30分まで)	田口 (11時まで) 尾澤 出津(血管) (第2・4 10時30分まで)	平木
	午後	平木 栗原(乳腺・予約制)	尾澤 遠藤敬(乳腺・予約制)	平木(第2・4)	平木 尾澤	栗原(乳腺・予約第1・3) 尾澤	平木 栗原(乳腺・予約制)
内科	午前	高橋徹 松本	山岸 浅香 井上	高橋徹 太田 <small>錦戸(第1のみ11時30分まで)</small> 浅香	佐藤裕(循環器) 太田 白川 阿部	山岸 町田(予約制) 高橋(循環器) (11時まで) 松本	佐藤裕(循環器) 松本 前野(睡眠時第2) 内科医師
	午後	山岸 町田 (一般・睡眠時)	佐藤裕(循環器) 松本 太田	高橋徹 町田 堀口(肝臓)	山岸	高橋徹 上野	佐藤裕(循環器) 松本 浅香(17時まで)
形成外科	午前のみ		青木(第1) 正田(第2・3・5) (11時30分まで) 森(第4)	牧口(第4)			
整形外科	午前				松尾		米本(第2,3,5) 整形外科医師(第1・4)
	午後				松尾		岡邨(第2,3,5土) 整形外科医師(第1・4)
皮膚科	午前	栗原(第1・3・5予約制 11時まで) 金(第2・4 予約制11時まで)			岡(11時まで)		
	午後			遠藤(美容皮膚科・予約制)			
婦人科	午前	浅野目(11時30分~)	岸	酒井	浅野目(11時30分~)	酒井(11時30分~)	
	午後	浅野目	岸	酒井	浅野目	浅野目	岸(第1,3,5) 酒井(第2・4)
歯科・口腔外科	午前	小林充 高松	河内	小林充 河内 代田(第2のみ)	小林充 葭葉	河内 齊藤 イブ・ラウト重原(第4)	小林充 田中
	午後	小林充 高松	河内(16時~18時)	小林充 代田(第2のみ)	小林充 手術日	齊藤 イブ・ラウト重原(第4)	小林充 田中

「くろさわ地域医療連携だより」の送付の必要性がない場合にはお手数ですが、下記に医療機関名をご記入いただき、FAXにてご連絡ください。送付を中止させていただきます。

住所 市 町 医療機関名

黒沢病院

〒370-1203 高崎市矢中町 187

TEL：027-352-1166 FAX：027-352-7925

黒沢病院附属ヘルスパーククリニック

〒370-1203 高崎市矢中町 188

TEL：027-352-1111 FAX：027-353-1188